



Správa Národního parku Šumava

✓ STŘEDEČNÍ VEČERY NA ŠUMAVĚ

BAHŇÁCI

PTAČÍ SVĚTOBĚŽNÍCI V JIŽNÍCH ČECHÁCH

KVĚTEN

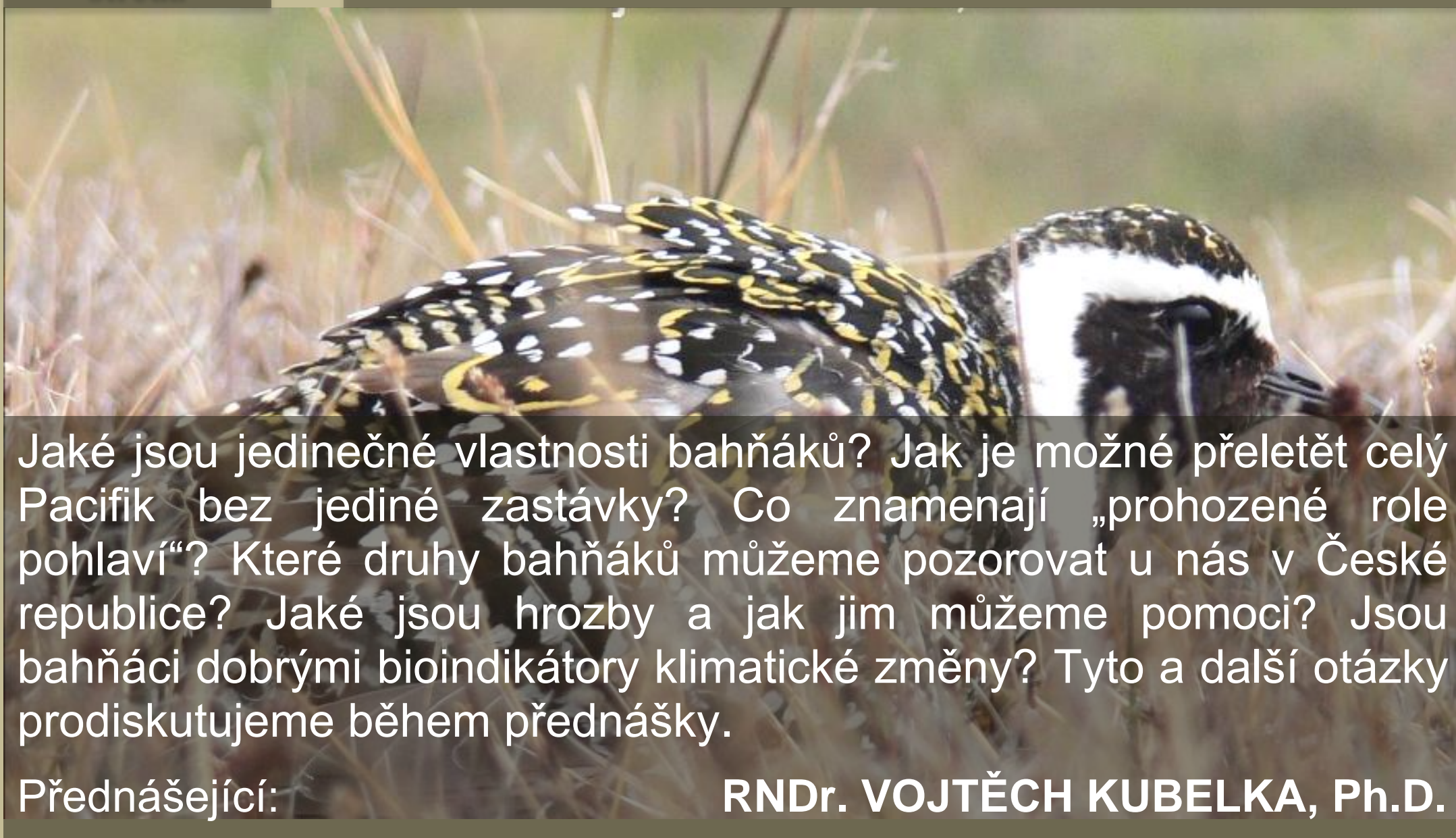
29

2019
středa

18.00 hodin

Správa Národního parku Šumava

Informační středisko Kašperské Hory, Sušická 399



Jaké jsou jedinečné vlastnosti bahňáků? Jak je možné přeletět celý Pacifik bez jediné zastávky? Co znamenají „prohozené role pohlaví“? Které druhy bahňáků můžeme pozorovat u nás v České republice? Jaké jsou hrozby a jak jim můžeme pomoci? Jsou bahňáci dobrými bioindikátory klimatické změny? Tyto a další otázky prodiskutujeme během přednášky.

Přednášející:

RNDr. VOJTĚCH KUBELKA, Ph.D.

Kontakt: Tel.: 376 582 734 | www.npsumava.cz | <https://www.facebook.com/npsumava/>