

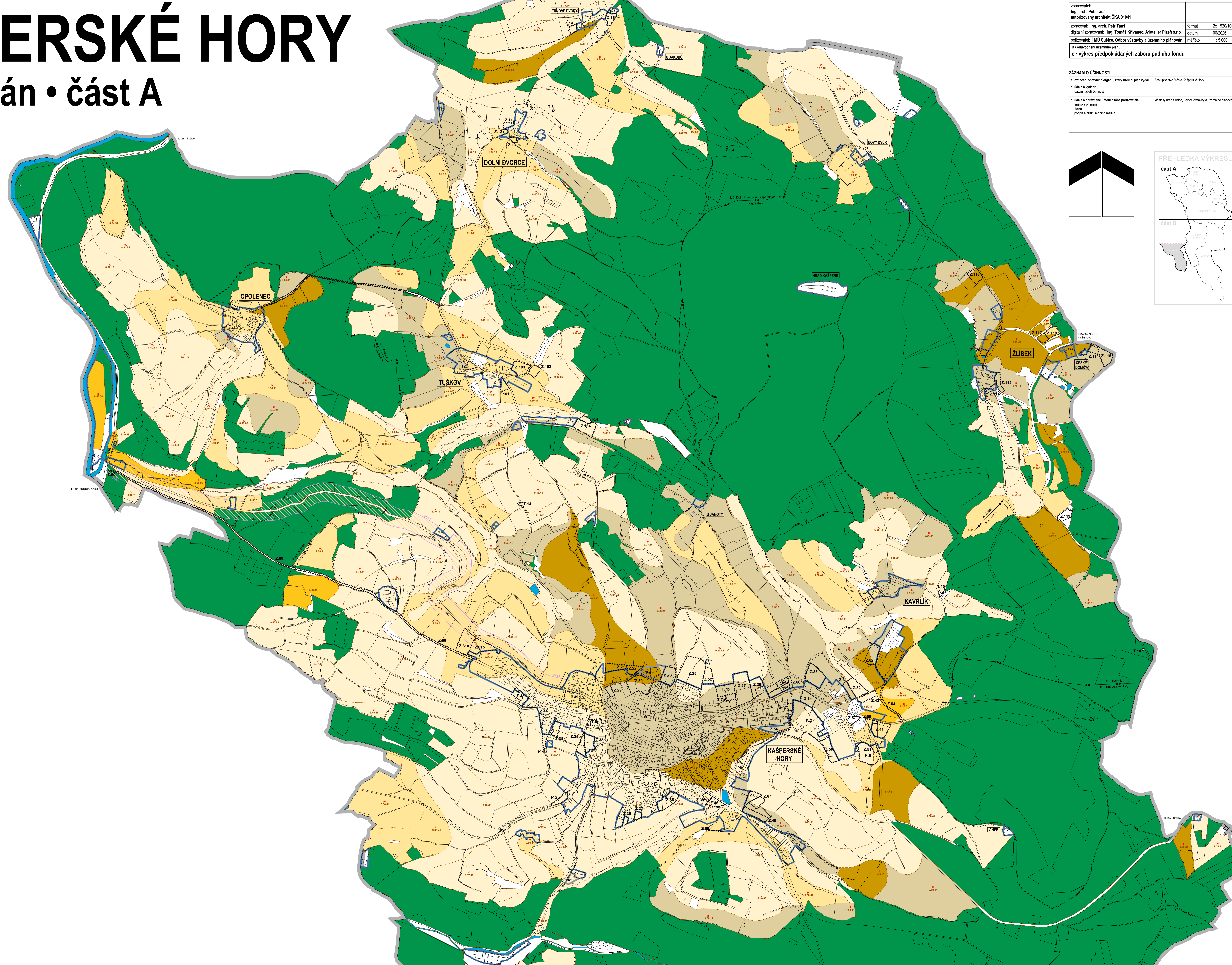
KAŠPERSKÉ HORY

územní plán • část A

- LEGENDA:**
- RESNÉ ÚZEMÍ
 - ZASTAVĚNÉ ÚZEMÍ K 032026
 - ZASTAVITELNÁ PLOCHA
 - TRANSFORMAČNÍ PLOCHA
 - PLOCHA ZMĚNY V KRAJINĚ
 - ÚZEMNÍ REZERVA
- PŘEKRYVNÁ ZNAČENÍ**
- KORIDOR DOPRAVNÍ INFRASTRUKTURY (železniční trať a železniční stanice)
 - KORIDOR DOPRAVNÍ INFRASTRUKTURY (silniční trať a železniční stanice)

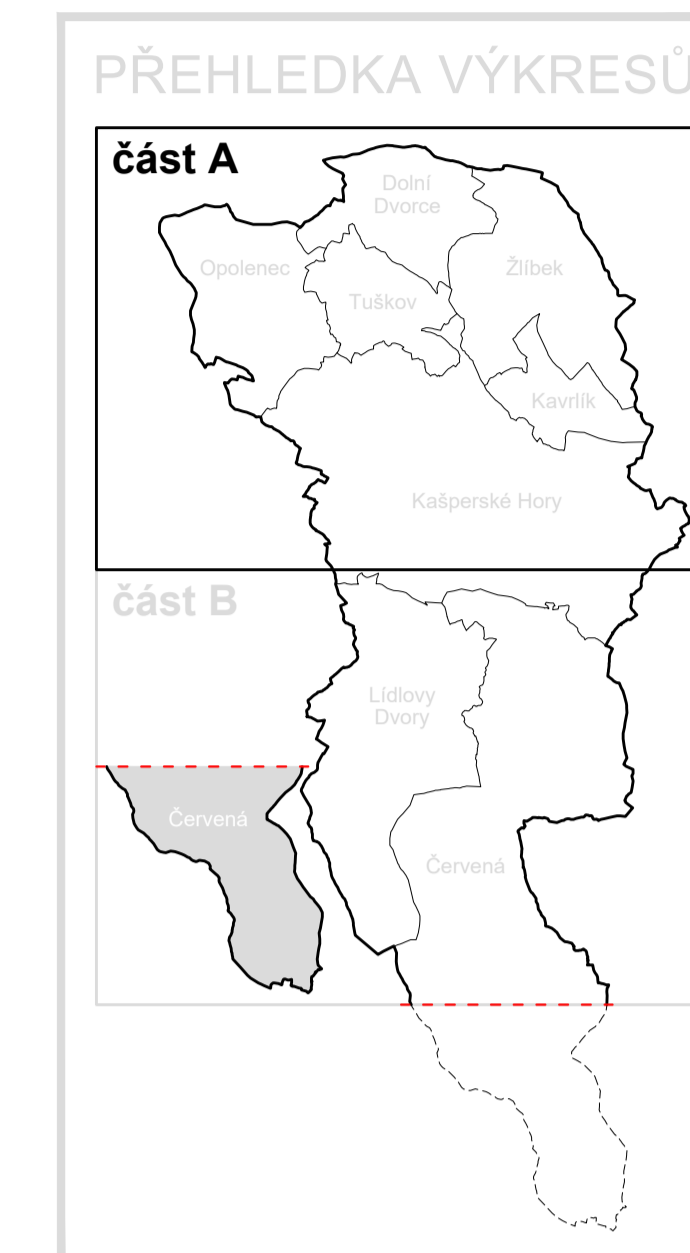
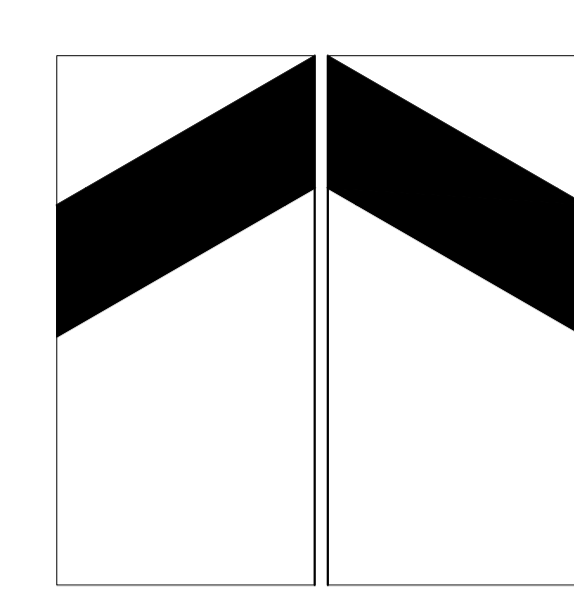
- HRANICE BPEJ**
- KOD BPEJ
 - TRIDA OCHRANY ZEMĚDĚLSKÉ PŮDY
 - ZEMĚDĚLSKÁ PŮDA S TRÍDOU OCHRANY I
 - ZEMĚDĚLSKÁ PŮDA S TRÍDOU OCHRANY II
 - ZEMĚDĚLSKÁ PŮDA S TRÍDOU OCHRANY III
 - ZEMĚDĚLSKÁ PŮDA S TRÍDOU OCHRANY IV
 - ZEMĚDĚLSKÁ PŮDA S TRÍDOU OCHRANY V
 - POZEMKY URČENÉ K PLNĚNÍ FUNKCE LEBA
 - VOVNÍ PLOCHY
 - PARCELY BEZ EVIDOVANÉ BPEJ

- ZASTAVITELNÉ PLOCHY**
- Občanské vybavení veřejné**
- Z.1 - SMÍŠENÉ OBYTNÉ VENKOVSKÉ
 - Z.2 - SMÍŠENÉ OBYTNÉ VENKOVSKÉ
- Občanské vybavení soukromé**
- Z.3 - SMÍŠENÉ OBYTNÉ VENKOVSKÉ
 - Z.4 - SMÍŠENÉ OBYTNÉ VENKOVSKÉ
 - Z.5 - SMÍŠENÉ OBYTNÉ VENKOVSKÉ
 - Z.6 - SMÍŠENÉ OBYTNÉ VENKOVSKÉ
 - Z.7 - SMÍŠENÉ OBYTNÉ VENKOVSKÉ
- Občanské vybavení veřejné**
- Z.8 - SMÍŠENÉ OBYTNÉ VENKOVSKÉ
 - Z.9 - SMÍŠENÉ OBYTNÉ VENKOVSKÉ
 - Z.10 - SMÍŠENÉ OBYTNÉ VENKOVSKÉ
 - Z.11 - SMÍŠENÉ OBYTNÉ VENKOVSKÉ
 - Z.12 - SMÍŠENÉ OBYTNÉ VENKOVSKÉ
 - Z.13 - SMÍŠENÉ OBYTNÉ VENKOVSKÉ
 - Z.14 - SMÍŠENÉ OBYTNÉ VENKOVSKÉ
 - Z.15 - SMÍŠENÉ OBYTNÉ VENKOVSKÉ
 - Z.16 - SMÍŠENÉ OBYTNÉ VENKOVSKÉ
 - Z.17 - SMÍŠENÉ OBYTNÉ VENKOVSKÉ
 - Z.18 - SMÍŠENÉ OBYTNÉ VENKOVSKÉ
 - Z.19 - SMÍŠENÉ OBYTNÉ VENKOVSKÉ
 - Z.20 - SMÍŠENÉ OBYTNÉ VENKOVSKÉ
 - Z.21 - SMÍŠENÉ OBYTNÉ VENKOVSKÉ
 - Z.22 - SMÍŠENÉ OBYTNÉ VENKOVSKÉ
 - Z.23 - SMÍŠENÉ OBYTNÉ VENKOVSKÉ
 - Z.24 - SMÍŠENÉ OBYTNÉ VENKOVSKÉ
 - Z.25 - SMÍŠENÉ OBYTNÉ VENKOVSKÉ
 - Z.26 - SMÍŠENÉ OBYTNÉ VENKOVSKÉ
 - Z.27 - SMÍŠENÉ OBYTNÉ VENKOVSKÉ
 - Z.28 - SMÍŠENÉ OBYTNÉ VENKOVSKÉ
 - Z.29 - SMÍŠENÉ OBYTNÉ VENKOVSKÉ
 - Z.30 - SMÍŠENÉ OBYTNÉ VENKOVSKÉ
 - Z.31 - SMÍŠENÉ OBYTNÉ VENKOVSKÉ
 - Z.32 - SMÍŠENÉ OBYTNÉ VENKOVSKÉ
 - Z.33 - SMÍŠENÉ OBYTNÉ VENKOVSKÉ
 - Z.34 - SMÍŠENÉ OBYTNÉ VENKOVSKÉ
 - Z.35 - SMÍŠENÉ OBYTNÉ VENKOVSKÉ
 - Z.36 - SMÍŠENÉ OBYTNÉ VENKOVSKÉ
 - Z.37 - SMÍŠENÉ OBYTNÉ VENKOVSKÉ
 - Z.38 - SMÍŠENÉ OBYTNÉ VENKOVSKÉ
 - Z.39 - SMÍŠENÉ OBYTNÉ VENKOVSKÉ
 - Z.40 - SMÍŠENÉ OBYTNÉ VENKOVSKÉ
 - Z.41 - SMÍŠENÉ OBYTNÉ VENKOVSKÉ
 - Z.42 - SMÍŠENÉ OBYTNÉ VENKOVSKÉ
 - Z.43 - SMÍŠENÉ OBYTNÉ VENKOVSKÉ
 - Z.44 - SMÍŠENÉ OBYTNÉ VENKOVSKÉ
 - Z.45 - SMÍŠENÉ OBYTNÉ VENKOVSKÉ
 - Z.46 - SMÍŠENÉ OBYTNÉ VENKOVSKÉ
 - Z.47 - SMÍŠENÉ OBYTNÉ VENKOVSKÉ
 - Z.48 - SMÍŠENÉ OBYTNÉ VENKOVSKÉ
 - Z.49 - SMÍŠENÉ OBYTNÉ VENKOVSKÉ
 - Z.50 - SMÍŠENÉ OBYTNÉ VENKOVSKÉ
 - Z.51 - SMÍŠENÉ OBYTNÉ VENKOVSKÉ
 - Z.52 - SMÍŠENÉ OBYTNÉ VENKOVSKÉ
 - Z.53 - SMÍŠENÉ OBYTNÉ VENKOVSKÉ
 - Z.54 - SMÍŠENÉ OBYTNÉ VENKOVSKÉ
 - Z.55 - SMÍŠENÉ OBYTNÉ VENKOVSKÉ
 - Z.56 - SMÍŠENÉ OBYTNÉ VENKOVSKÉ
 - Z.57 - SMÍŠENÉ OBYTNÉ VENKOVSKÉ
 - Z.58 - SMÍŠENÉ OBYTNÉ VENKOVSKÉ
 - Z.59 - SMÍŠENÉ OBYTNÉ VENKOVSKÉ
 - Z.60 - SMÍŠENÉ OBYTNÉ VENKOVSKÉ
 - Z.61 - SMÍŠENÉ OBYTNÉ VENKOVSKÉ
 - Z.62 - SMÍŠENÉ OBYTNÉ VENKOVSKÉ
 - Z.63 - SMÍŠENÉ OBYTNÉ VENKOVSKÉ
 - Z.64 - SMÍŠENÉ OBYTNÉ VENKOVSKÉ
 - Z.65 - SMÍŠENÉ OBYTNÉ VENKOVSKÉ
 - Z.66 - SMÍŠENÉ OBYTNÉ VENKOVSKÉ
 - Z.67 - SMÍŠENÉ OBYTNÉ VENKOVSKÉ
 - Z.68 - SMÍŠENÉ OBYTNÉ VENKOVSKÉ
 - Z.69 - SMÍŠENÉ OBYTNÉ VENKOVSKÉ
 - Z.70 - SMÍŠENÉ OBYTNÉ VENKOVSKÉ
 - Z.71 - SMÍŠENÉ OBYTNÉ VENKOVSKÉ
 - Z.72 - SMÍŠENÉ OBYTNÉ VENKOVSKÉ
 - Z.73 - SMÍŠENÉ OBYTNÉ VENKOVSKÉ
 - Z.74 - SMÍŠENÉ OBYTNÉ VENKOVSKÉ
 - Z.75 - SMÍŠENÉ OBYTNÉ VENKOVSKÉ
 - Z.76 - SMÍŠENÉ OBYTNÉ VENKOVSKÉ
 - Z.77 - SMÍŠENÉ OBYTNÉ VENKOVSKÉ
 - Z.78 - SMÍŠENÉ OBYTNÉ VENKOVSKÉ
 - Z.79 - SMÍŠENÉ OBYTNÉ VENKOVSKÉ
 - Z.80 - SMÍŠENÉ OBYTNÉ VENKOVSKÉ
 - Z.81 - SMÍŠENÉ OBYTNÉ VENKOVSKÉ
 - Z.82 - SMÍŠENÉ OBYTNÉ VENKOVSKÉ
 - Z.83 - SMÍŠENÉ OBYTNÉ VENKOVSKÉ
 - Z.84 - SMÍŠENÉ OBYTNÉ VENKOVSKÉ
 - Z.85 - SMÍŠENÉ OBYTNÉ VENKOVSKÉ
 - Z.86 - SMÍŠENÉ OBYTNÉ VENKOVSKÉ
 - Z.87 - SMÍŠENÉ OBYTNÉ VENKOVSKÉ
 - Z.88 - SMÍŠENÉ OBYTNÉ VENKOVSKÉ
 - Z.89 - SMÍŠENÉ OBYTNÉ VENKOVSKÉ
 - Z.90 - SMÍŠENÉ OBYTNÉ VENKOVSKÉ
 - Z.91 - SMÍŠENÉ OBYTNÉ VENKOVSKÉ
 - Z.92 - SMÍŠENÉ OBYTNÉ VENKOVSKÉ
 - Z.93 - SMÍŠENÉ OBYTNÉ VENKOVSKÉ
 - Z.94 - SMÍŠENÉ OBYTNÉ VENKOVSKÉ
 - Z.95 - SMÍŠENÉ OBYTNÉ VENKOVSKÉ
 - Z.96 - SMÍŠENÉ OBYTNÉ VENKOVSKÉ
 - Z.97 - SMÍŠENÉ OBYTNÉ VENKOVSKÉ
 - Z.98 - SMÍŠENÉ OBYTNÉ VENKOVSKÉ
 - Z.99 - SMÍŠENÉ OBYTNÉ VENKOVSKÉ
 - Z.100 - SMÍŠENÉ OBYTNÉ VENKOVSKÉ



zpracovatel: Ing. arch. Petr Tauš autORIZOVANÝ ARCHITECT ČKA 01041	formát: 2x 1520/1067
zpracoval: Ing. arch. Petr Tauš digitální zpracování: Ing. Tomáš Křivánek, A.tateller Pížeň s.r.o.	datum: 06/2026
pořizovatel: MÚ Sušice, Odbor výstavby a územního plánování	měřítko: 1:5 000
B - odvodnění územního plánu C - výkres předpokládaných záborů půdního fondu	

ZÁZNAM O ÚČINNOSTI	Zastupitelstvo Města Kašperské Hory
a) označení správního orgánu, který územní plán vydal:	
b) údaje o vydání: datum nabytí účinnosti	
c) údaje o oprávněné úřední osobě pořizovateli: jméno a příjmení funkce podpis a otisk úředního razítka	Městský úřad Sušice, Odbor výstavby a územního plánování



KORIDOR DOPRAVNÍ INFRASTRUKTURY

- K.1 - TECHNICKÁ INFRASTRUKTURA - VODNÍ HOSPODÁŘSTVÍ (zároveň řešení pro realizaci ČOV)
- K.2 - BYTLENÍ INDIVIDUÁLNÍ